



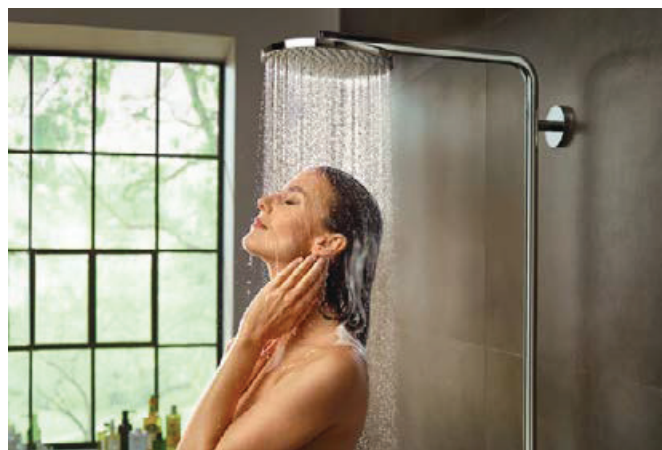
## FLAMINIA ➤

**Nuda.** La nueva colección de lavabos, diseñados por Ludovica+Roberta Palomba para Flaminia, representa una gama de productos con estética joven y actual. Su diseño le facilita la colocación en ambientes donde el buen uso del espacio es primordial. Fiel al proyecto original, sus sofisticadas formas se han adaptado a las tendencias actuales, donde los bordes finos de los lavabos son comunes en el mercado, consiguiendo un conjunto atractivo, limpio y de cuidada proporción.



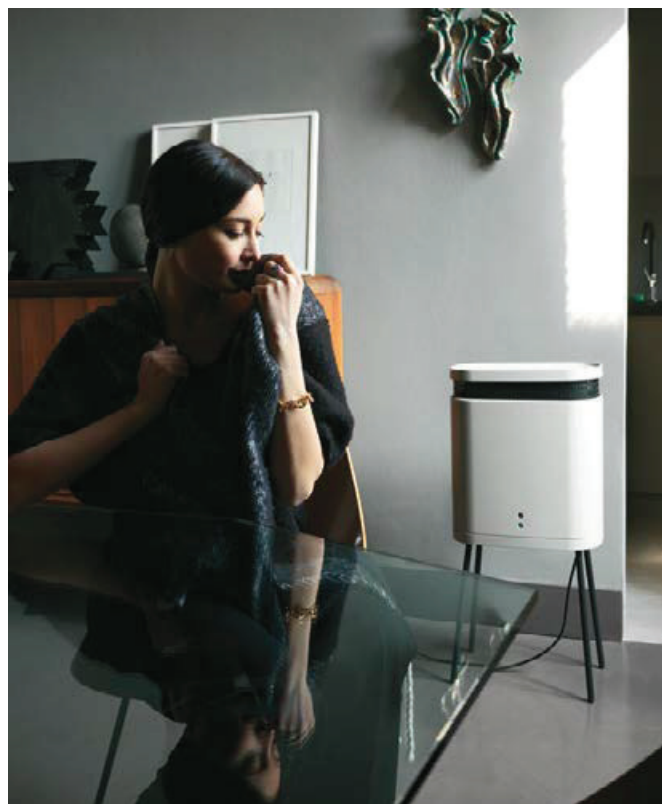
## CRISTINA ➤

**Italy.** Presentada de manera amplia en Milán, la nueva colección, diseñada por Busetti Garuti, se inspira en los años veinte y treinta, retomando el valor por la estética clásica y elegante trasladada al momento actual. Una colección de grifería de gran impacto visual, perfecta en los ambientes clásicos pero a su vez contemporánea. La serie, con cerca de 50 posibilidades entre acabados y materiales, cumple con todas las expectativas para la personalización del espacio baño, tanto en el ambiente residencial como en el contract.



## HANSGROHE ➤

**PowderRain.** El especialista en baños ha desarrollado un nuevo sistema denominado PowderRain y lo incorpora a sus últimas duchas Raindance. Gracias a esta innovación tecnológica, presente en cada boquilla, obtenemos el efecto de envolver el cuerpo con una capa cálida y protectora de agua. Este nuevo sistema no solo es particularmente efectivo, por ejemplo, para enjuagar el champú, sino que también ayuda a ahorrar agua. PowderRain limita el consumo de agua en las duchas a solo 12 litros por minuto, lo que representa una reducción del 30%. Menos agua también es sinónimo de menor consumo de energía.



## TUBES ➤

**Astro.** Diseño de Luca Nichetto para la conocida firma italiana, Astro se aleja de cualquier definición que pueda conectarlo con algo conocido. Un termoventilador, un purificador de aire, un mueble. Todo en uno. Un pequeño calentador eléctrico que con facilidad lleva calor donde es necesario y, luego, sorprendentemente, purifica el aire. Con un diseño sencillo, minimalista y ligeramente retro se puede colocar en cualquier parte de la vivienda, mientras que su doble funcionalidad hace que sea adecuado para cualquier momento del año. Su funcionamiento se puede regular con las teclas colocadas en su estructura, o bien a través de una aplicación para el móvil por medio de Bluetooth.