

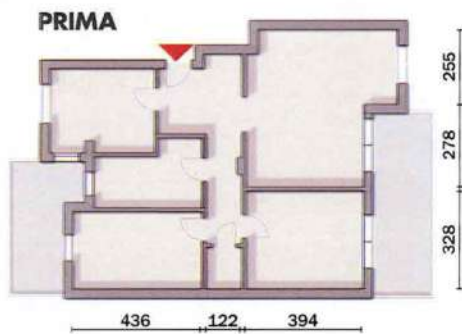
LA POSTA DEI LETTORI

L'ARCHITETTO RISPONDE

Problemi di spazio, di disposizione degli ambienti, dubbi sulla scelta e lo stile dell'arredamento? Ecco i suggerimenti dei nostri esperti per trovare la soluzione giusta

MARIO C. CI HA CHIESTO:

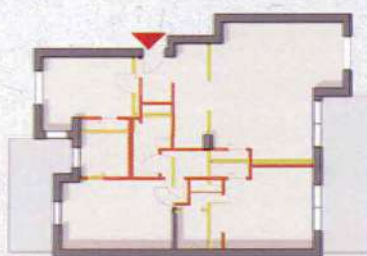
Abbiamo due ragazzini che al momento condividono la stanza. Ci piacerebbe poterne ricavare un'altra e, se possibile, creare anche un secondo bagno dedicato a loro. Approfittando della ristrutturazione, vorremmo anche poter disporre di un piccolo locale lavanderia e una cabina armadio nella camera matrimoniale.



RISTRUTTURATA A TUTTO TONDO

L'appartamento dispone di una buona metratura che consente di soddisfare tutte le richieste, ma va prevista una **ristrutturazione integrale**. Sono necessari interventi di demolizione e ricostruzione di numerose pareti, il rifacimento degli impianti tecnici e, di conseguenza, il ripristino delle pavimentazioni. Vanno inoltre preventivati **nuovi serramenti interni**, perlopiù di tipo scorrevole interno muro. Più nello specifico,

il progetto propone di **trasformare l'ex cucina** spostando la zona cottura all'interno del soggiorno che integra il corridoio adiacente e diventa un ampio openspace. **Il bagno** esistente, di ampie dimensioni, con il nuovo layout viene suddiviso in un locale passante con finestra, accessibile da entrambe le camerette, e uno cieco a uso dell'intera abitazione. Adiacente, sul lato dell'ingresso, con la realizzazione di nuove pareti si ottiene una nicchia lavanderia, chiusa con un'armadiatura. Nella camera matrimoniale viene integrato l'ex ripostiglio che ora diventa **cabina armadio**.



DEMOLIZIONI
COSTRUZIONI

PROGETTO



Con la riprogettazione degli spazi, l'appartamento guadagna ambienti e funzionalità. Il nuovo layout riduce allo stretto necessario corridoi e disimpegni: ora il living, con cucina a vista, risulta spazioso e vivibile, con aree funzionali distinte e opportunamente collegate fra loro sia visivamente sia a livello pratico. La cucina, risolta con una composizione a "U" comprensiva di bancone snack, si percepisce come un locale a sé dotato di zona pranzo. Alle spalle del tavolo, un office con moduli a colonna consente di usufruire di un'ampia capacità contenitiva.

*** PALLONCINI O LUCI?**

Come in tutti gli ambienti della casa, anche in bagno l'illuminazione ideale si ottiene con diverse fonti luminose: una generale, e altre più puntuali e funzionali a determinate operazioni e zone come quella con lo specchio, dove è preferibile una luce tecnica, bianca e performante, che non abbagli e non crei riflessi. Quella principale può essere più morbida, ottenuta in questo caso con diffusori colorati che sembrano palloncini, perfetti nel bagno "juniores".



Plafoniere a palloncino colorato di Liunian, in vendita su www.amazon.it

Il progetto aggiunge razionalità a un impianto già ben concepito a partire dall'ingresso (1), dove di fronte alla porta c'è la nuova lavanderia. Ricavata in una nicchia realizzata ex novo e confinante con il bagno principale (2) così da sfruttare la vicinanza degli impianti, si presenta come un armadio chiuso da ante a tutta altezza. Alla sua destra si sviluppa la zona giorno suddivisa in tre zone, salotto (3), cucina (4) e pranzo (5), arredate con pezzi indispensabili per non toglierle agio.

Lo spazio per contenere è affidato a una serie di moduli a colonna in nicchia (6). Dal living si accede a un corridoio (7) che porta a una camera singola (8), al bagno principale e a quella matrimoniale (9). A questa sono stati annessi l'ex ripostiglio e parte di un disimpegno trasformati in cabina armadio (10). All'altra stanza (11) si accede dall'ingresso, a sx della porta. Il nuovo bagno (12) fra le camerette è passante e dotato di due ingressi.

Il nuovo bagno gioca con colori vivaci e scelte easy come i contenitori di design leggeri e capienti, lo scaldasalviette a scaletta, le piastrelle d'autore a pois e il lavabo scultura personalizzabile

**LE NOSTRE SCELTE
PER IL BAGNO DEI RAGAZZI...**

Doccia Acrux di Samo (www.samo.it).



Piastrelle in maiolica Coll. Puntini, design Alessandro Mendini, di Francesco De Maio (www.francescodemaio.it).



Lavabo Coll. Cross di Scarabeo (www.scarabeosrl.com).



Contenitori Coll. Componibili Smile di Kartell (www.kartell.com)



Scaldasalviette Scaletta di Tubes (www.tubesradiatori.com).

