

ROOM

DISEÑO+ARQUITECTURA+CREACIÓN CONTEMPORÁNEA

ROOM 36 • PVP: 8€ • PUBLICACIÓN TRIMESTRAL www.roomdiseno.com

81 4231793 607980



MVRDV • ES DEVLIN • ANTONY GORMLEY • MIMÈSIS. A LIVING DESIGN

NO TASTE FOR BAD TASTE • COLLECTIBLE DESIGN FAIR 2022 • SHOWROOM DE KRION • PALAZZO SENZA TEMPI
DISTRICT HIVE PODTEL • MEHDI GHADYANLOO • ART MUSEUMS OF SWITZERLAND • PABLO AMARGO • TUNDRA COLLECT

ROOM IT: ÁREA HÁBITAT MILÁN 2022 - ÁREA BAÑOS 20

Área Baños 2022

De la zona de higiene al santuario del relax

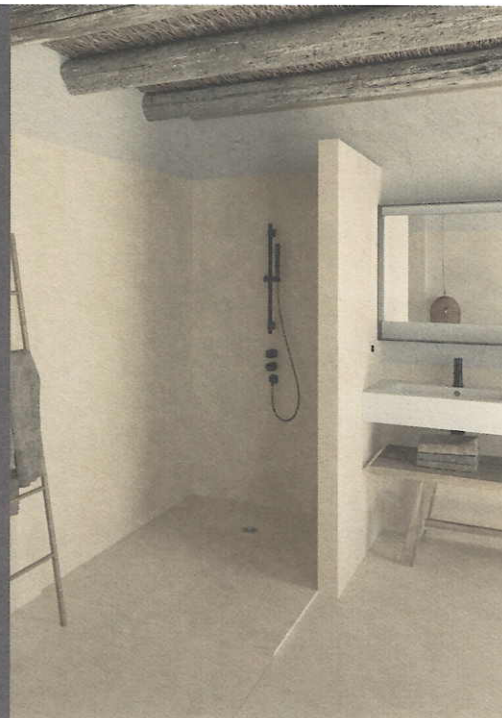
I CHING. TUBES

Los nuevos radiadores *I Ching* de Tubes se adhieren a la pared como si los volúmenes plásticos de Malévich hubiesen salido de sus lienzos y cobrado vida. Diseñados por Elisa Ossino, estos toalleros eléctricos resaltan por su voluntad minimalista y su geometría lineal, que replica los hexagramas del libro que les da nombre. Su disposición, tanto en vertical como en horizontal, responde al libre albedrío del usuario, que puede generar distintas composiciones mientras disfruta de la innovación tecnológica que ofrece. Este objeto escultural, fabricado en acero inoxidable, regula la temperatura con controles táctiles y también inalámbricos gracias a un sistema seguro de bajo voltaje. Una muestra de que la funcionalidad y el arte pueden ser aliados en nuestro baño.



KRAFTIZEN. DEKTON

La firma Cosentino ofrece con sus productos la posibilidad de inspirar ambientes idílicos para relajarse, y el baño es una de sus estancias predilectas para demostrarlo. La colección *Kraftizen* de Dekton® está formada por superficies ultracompactas de belleza esencial, con paletas cromáticas combinables y texturas de efectos dinámicos. En ella se presenta una auténtica oda al estuco romano en su tonalidad *Nacre*, que impregna de atemporalidad los lugares donde se instale: la encimera del baño, el plato de ducha o el revestimiento vertical de paredes y suelos. Artesanía y tecnología se unen en esta serie para emprender un viaje hacia la calma, donde todo lo domina un sutil juego visual y táctil.



Ahora que salimos de la pandemia —o eso parece— el debate sobre el baño gira en torno a cómo ser su evolución, ya imparable, a zona de relax. Ante la vorágine hiperconectada del mundo exterior, quizás la costumbre de mantener sus puertas cerradas y pestillos bien echados nos ayude a encontrar serenidad y relajación absoluta. En esta tarea, las marcas y sus innovaciones juegan un importante papel en el diseño de lugares para el bienestar y la desconexión: desde los revestimientos porcelánicos de gran formato de Cosentino, hasta las bañeras de última generación a las que nos tiene acostumbrados Noken Porcelanosa Grupo.

Las nuevas tendencias nos animan a construir santuarios de relax con materiales naturales y acabados inspirados en piedra y mármol, y también a instalar *smart toilets* como los de Geberit o duchas como las de Strohm Teka; porque se puede mantener el aura ritual sin renunciar a la tecnología más puntera para la comodidad y la higiene. Las nuevas estéticas apuestan por lo orgánico, lo natural y la línea minimalista incluso en el detalle de los grifos, como demuestra *Study Exclusive* de la firma Trifería. Pequeños apuntes que transforman el aseo en un templo a favor de la cultura *wellness*.

Los baños privados en esta era pospandemia cumplen la función de recogernos ante la marabunta de estímulos externos. Silencian nuestras intervenciones sociales y nos conceden la paz necesaria para enfrentar el día o abordar el descanso nocturno. Si los romanos hubiesen tenido móviles y *apps* desde las que conectarse 24 horas, las termas habrían sido estancias más silentes y solitarias. Y esto nos lleva a la gran pregunta que se formulan ya algunos estudios de interiorismo. ¿Los baños se abrirán, como la cocina, a ser lugares más sociales y ganar protagonismo espacial en la vivienda del siglo XXI? |